

enteliWEB®

软件: 企业设备和能源管理系统

概述

enteliWEB 是一个基于 web 的应用软件, 它直接与现场设备连接, 实现楼宇的集中管理, 同时提供工程建设和能源管理分析功能。

通过创建自己的 dashboards, 以自己的方式管理建筑。无论是行政人员、管理人员、操作人员, enteliWEB 中的用户体验都可以根据具体需求进行定制。

- ▶ **能源分析** enteliWEB 内部的能源分析能够将建筑物内的现有数据和传感器转换为虚拟仪表, 实现针对区域、甚至设备级别的能源消耗监测。它同时可以对总表进行分项拆分, 生成虚拟子表, 实现能源的全方位管理。
- ▶ **工程工具** enteliWEB 中的工程工具可以创建、编辑和保存对象, 可以设计制作系统人机界面以及备份数据库。
- ▶ **中央设备管理** enteliWEB 集设备管理, 调度、告警管理和操作为一体。在一次登录下便可以连接到所有的建筑, 但并不要求各个楼宇间实现自控联网。通过 enteliWEB 可以跟踪所有楼宇自动化系统(BAS)的更改, 如服务人员、合作技术人员和设备管理者的操作更改, 均会被收集记录。

技术参数

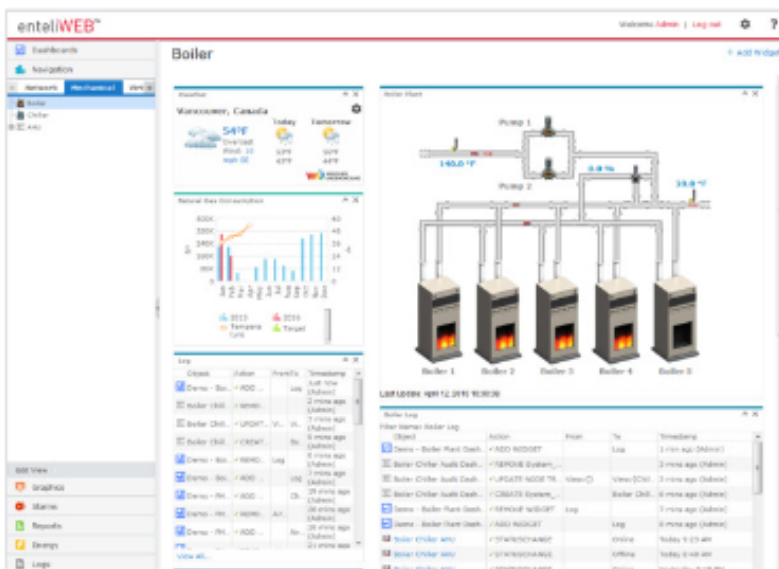
BACnet 设备属性
高级操作工作站(B-AWS)
Secure Connect Hub (B-SCHUB)

服务器操作系统
Microsoft Windows Server 2016
Microsoft Windows Server 2019
Microsoft Windows Server 2022
Microsoft Windows 10
Microsoft Windows 11

服务器虚拟机
VMware vCenter Server
Microsoft Hyper-V
Microsoft Azure
Amazon EC2
Rackspace Cloud Server

客户端操作系统
Microsoft Windows Server 2016
Microsoft Windows Server 2019
Microsoft Windows Server 2022
Microsoft Windows 11
Enterprise, Pro, Education, IoT
Microsoft Windows 10
Enterprise, Pro, Education, IoT
Apple macOS X v10.4+

客户端浏览器
Google Chrome 80+
Microsoft Edge 80+
Mozilla Firefox 73+
Apple Safari 13+



enteliWEB®

enteliVAULT® 数据库

enteliVAULT 提供强大、安全的数据归档。

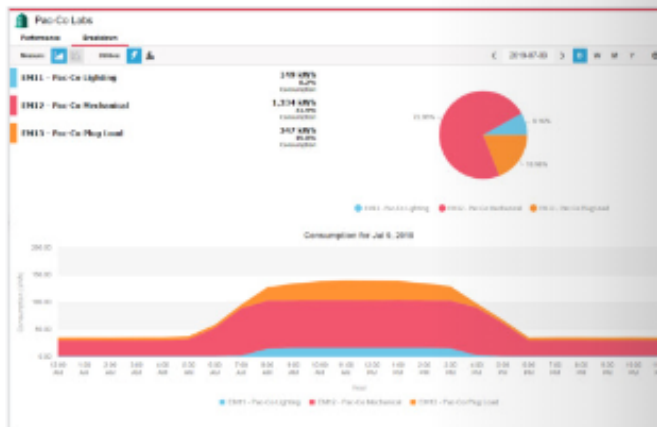
- ▶ **最多支持100,000条趋势记录。** 允许大量数据存储在一个易于管理的位置。
- ▶ **提高工作流程。** 易于设置和使用，无需安装硬件或软件，无需管理防火墙。自动检测和存储站点的所有趋势记录。
- ▶ **能源管理一体化。** 当在enteliWEB中启用能源管理附加组件时，可以显示能源报告和存储的各种表的数据。

enteliWEB 能源管理

enteliWEB Energy是一个企业能源管理软件包，任何人都可以轻松了解其建筑的能源使用情况。

利用enteliWEB丰富的dashboard，可以查看系统的能源使用情况，设置能源目标，并将能源使用情况与历史基线进行比较。

- ▶ **本地或云应用程序。** enteliWEB Energy将本地安装的仪表数据和报告上传到云端，实现更为专业的能源分析和和管理应用。
- ▶ **虚拟仪表。** 在不安装真实仪表的情况下，精准查找出哪个建筑系统消耗了更多的能源。虚拟仪表利用BAS系统既有的传感器和已收集的数据来跟踪建筑中各设备的能源消耗，使能源消耗的组成更加明确，同时也可以根据上游总表通过数学计算的方式生成每个设备的虚拟子表。
- ▶ **跟踪能源生产。** 如果站点使用可再生资源发电，可以使用enteliWEB Energy中的日历表来定位产电量最高和最低的时间段，并在比较图中显示其带来的收益。
- ▶ **直观的Dashboards。** Dashboards 让用户以直观易懂的方式了解能源数据分析和占比分析，以确定节能方式。同时还可以自动生成能源报告，并通过Email对外发送。
- ▶ **报警和透视。** 基于数据分析对潜在的异常能耗进行报警。报警信息和数据透视结果通过enteliWEB设置可以Email的方式对外发布。



enteliWEB®

可视化楼宇

enteliWEB 以一种生动且用户友好的方式呈现信息，从而使数据更易于理解。

▶ **企业Dashboards.** 在一个画面内综合显示设备相关的各类重要信息，以方便管理设备的关键性指标(KPIs)。

▶ **个人Dashboards.** 根据操作人员作业的个性需求，生成自己所需的Dashboards，以实现对设备的全方位管理。

▶ **系统Dashboards.** 通过将系统图形、报警管理、能源信息等聚合到一个dashboard 屏幕中，使设备管理更为简单有效。

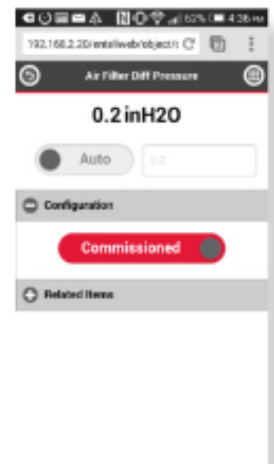
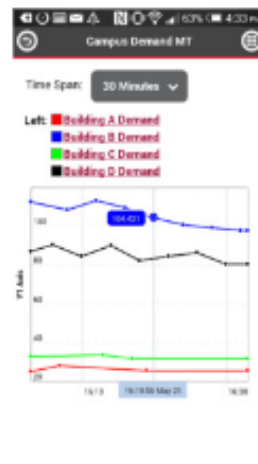
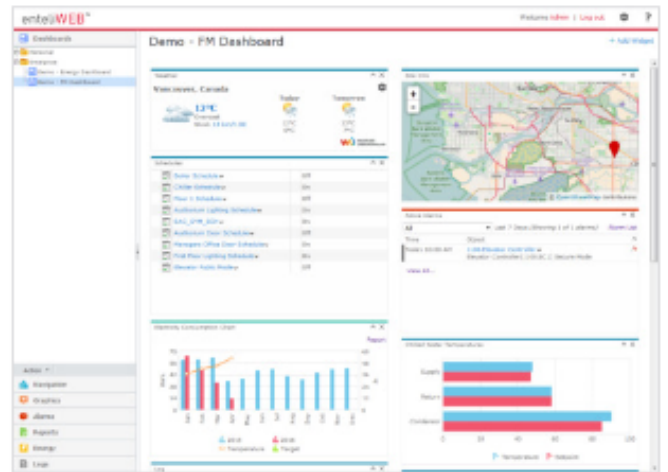
▶ **导航器.** 自动扫描BACnet 网络和在线设备，生成网络树状图。通过导航器可直接浏览和操控设备内的BACnet对象，并可配置及设置参数。

▶ **enteliVIZ™图形工具.** 在web浏览器中创建基于HTML5的智能可视化设备图形。在 dashboards 中与其他小部件一起使用它们或作为完整图形直接调用。

▶ **移动操控.** Dashboard and object 页面经过优化，可以在智能手机或平板电脑上查看。无论是概览还是覆盖到一个点，dashboard-driven 导航可以很容易地从高级视图深入到特定的BACnet对象。

▶ **多语言显示.** 根据用户的语言环境切换系统操作语言。enteliWEB的用户界面可支持全球范围内共计22种语言，通过账户的语言属性的设置实现多语言应用。

▶ **楼宇自动化报告.** 通过网络中的控制器来收集有关建筑物的信息并且可以将其生成报告。报告可以转换为多种文件类型，例如.pdf 和.xlsx，同时可按时间表自动发送。



enteliWEB®

集中式设备管理

enteliWEB 提供更为有效地多站点管理。

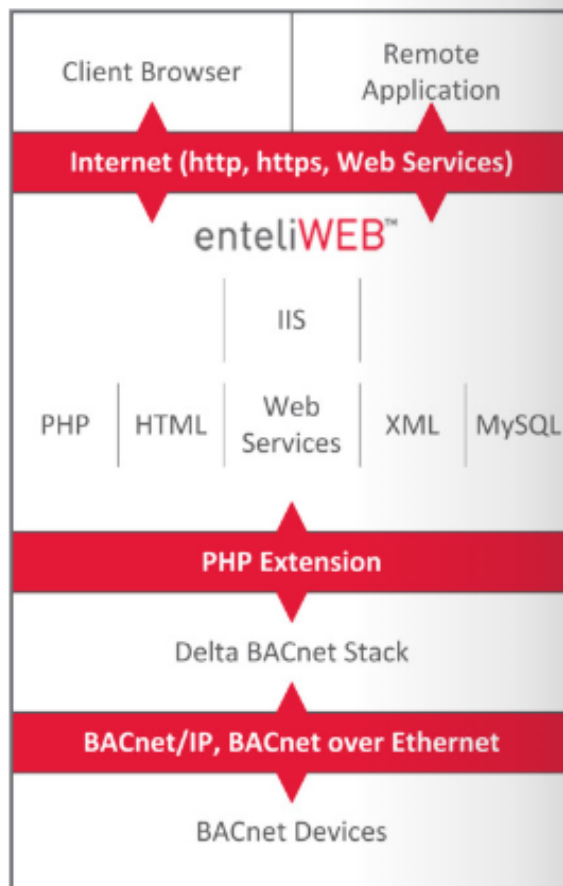
- ▶ **单次登录** 管理多个项目仅需一次系统登录，无需考虑项目间的地址重复问题，也无需将控制网络并网；只需软件IP可以访问到每个项目的IP即可。
- ▶ **持续监控** 全面监控BACnet项目的各站点，enteliWEB的品牌无关性特点无需考虑自控系统的原厂家，只要求它符合BACnet标准，即可实现时间表、报警、设备的全面管理。
- ▶ **版本无关性软件** 可以操作通过WAN连接在一起的相关楼宇，无需担心硬件内的固件版本。此特点便于实现竣工时间跨度大的楼宇群的综合管理。
- ▶ **恢复及备份** 系统支持计划性项目备份任务，可按天、周、月制定备份计划，可使BAS项目的故障恢复快速实时。



创新平台

enteliWEB同时提供了用于特殊应用的二次开发套件，利用此套件可实现开发定制的移动APP，定制的用户界面，也可实现第三方软件系统的集成。

- ▶ **API开放文本** enteliWEB的 (API)应用程序界面文件说明齐全，非常便于软件研发人员设计参考，可自定义创建模块、小部件和第三方软件接口，实现定制的个性化应用。
- ▶ **BACnet Web Services** 实现远程应用的研发，如移动APP、与enteliWEB远程交互的第三方软件。
- ▶ **Alarm Module** Alarm module 可收集来自非BACnet系统的事件和报警信息，通过enteliWEB进行信息发布和内容管理。
- ▶ **开源 Reporting Package** 在enteliWEB 内设计个性化私有报告，可使用开源reporting套件。
- ▶ **ODBC 驱动** 将楼宇自动化系统与业务级软件集成。



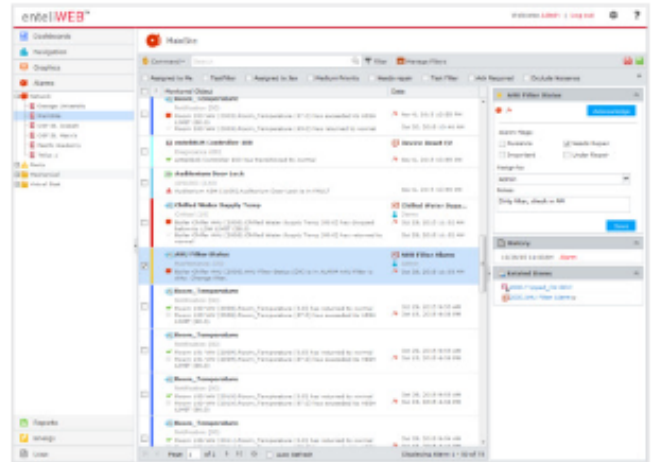
enteliWEB®

报警管理

enteliWEB 提供了强大的报警管理子系统，它提供了系统内部问题的详尽信息，可迅速追溯故障源头。

► **综合报警管理** 其以可视化的方式，将涵盖的报警分类、级别及操作者等综合信息在一个界面上予以显示。其提供的过滤筛选、邮件追踪、优先级排序等功能，使enteliWEB 在管理超大型项目上更加有效。

► **报警组件** 将特定数据的报警信息添加至 dashboard。地图小部件使用建筑物位置地图上的图钉来指示警报的数量和严重程度。告警列表小部件显示特定设备的活动告警，可以将该小部件添加到系统dashboards中。



电子记录

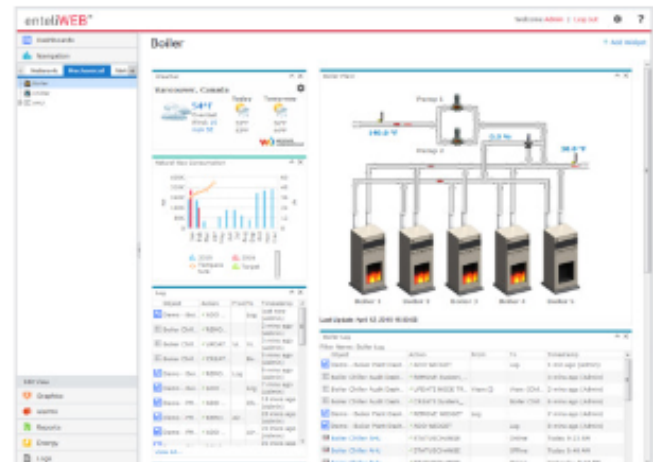
enteliWEB 支持电子记录法规，如FDA法规第21篇第11部分，通过对在这些验证环境中所做的修改执行电子签名。签名记录在enteliWEB审计日志中。更多信息，请参见enteliWEB FDA 21 CFR Part 11合规白皮书。

用户权限

► **用户/群组权限** 定义用户角色，规定用户可以查看的BACnet对象和图形界面的范围，最大程度避免误操作。

► **LDAP** 支持从 LDAP server导入用户，从而IT可以控制用户对enteliWEB的访问。

► **多语言支持** 每个用户可以在enteliWEB中选择他们想要使用的语言。



enteliWEB®

软件: 企业设备和能源管理系统

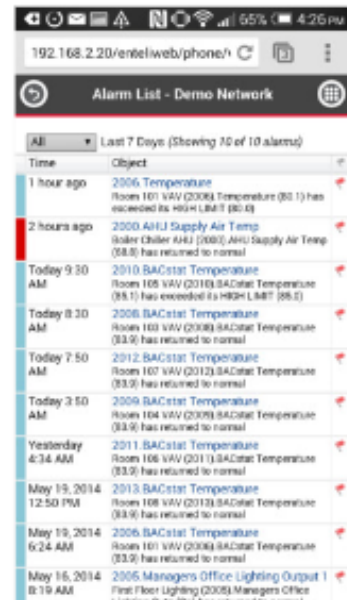
订货

enteliWEB 提供 200, 500, 1000, 2500和无限点位版本。
所有版本和附加组件包含1年免费的技术支持费用。

版本	包括	选择一个或多个
eW200	200 I/O, 多站点	-EV enteliVIZ 绘图组件 -EM 能源管理 -VLT enteliVAULT -VM 虚拟机支持组件
eW500	500 I/O, 多站点	-API Web services, mobile app, interface API and ODBC Driver
eW1000	1000 I/O, 多站点	
eW2500	2500 I/O, 多站点	
eWEnt	5000 I/O [扩展和插件], 多站点	-EV enteliVIZ 绘图组件 -EM 能源管理 -VLT enteliVAULT -VM 虚拟机支持组件 -API Web services, mobile app, interface API and ODBC Driver -2500IO 2500 I/O 点位 -25kIO 25000 I/O 点位 -UnLtd 无限 I/O 点位

03 门禁Dashboards

选择附加	03ACC50	03 门禁 Dashboards license up to 50 doors
	03ACC250	03 门禁 Dashboards license up to 250 doors
	03ACC500	03 门禁 Dashboards license up to 500 doors
	03ACC1000	03 门禁 Dashboards license up to 1000 doors
	03ACCUnLtd	03 门禁 Dashboards license with unlimited doors



enteliWEB and enteliVAULT are registered trademarks of Delta Controls Inc. All other trademarks are the property of their respective owners.

Updated July 2022

Subject to change without notice.